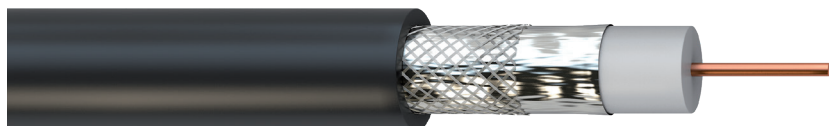


## KABEL KONCENTRYCZNY UHD (4K) CESAT XWDXpek 75 - 1,0 / 4,8



ZAMEL Sp. z o.o.

ul. Zielona 27, 43-200 Pszczyna, Poland  
tel. +48 32 449 15 00, +48 32 210 46 65, fax +48 (32) 210 80 04  
www.zamel.com, e-mail: cet@zamel.pl



## NORMY I APROBATY

- IEC60096-2A
- PN-EN 50117

**RoHS** **CE**  
**REACH**



## OPIS TECHNICZNY

Przewód współosiowy (koncentryczny) z żyłą główną miedzianą o średnicy 1,0 mm, izolacja żyły: polietylen spieniony fizycznie, ekran - folia AL./PET w stopniu krycia 100% + oplót miedziany, cynowany o kryciu 33%, powłoka zewnętrzna polietylen PE w kolorze czarnym odporna na promieniowanie UV i uciążliwe warunki atmosferyczne.

## ZAKRES ZASTOSOWANIA

Przewody stosowane do anten telewizyjnych, satelitarnych, telewizji przemysłowej CCTV, telewizji kablowej, sieci komputerowych. Instalacje na zewnątrz. Zalecany tam, gdzie wymagane są najwyższe parametry pod kątem tłumienności sygnału oraz ekranowania.

## BUDOWA

Budowa żył	Jednodrutowa miedziana
Izolacja żyły głównej	Polietylen spieniony metodą fizyczną
Kolor izolacji żyły głównej	biały
Kolor powłoki zewnętrznej	czarny
Powłoka zewnętrzna	Polietylen PE
Ekran	Folia Al/PET + oplót miedziany, cynowany CuSn

## KONFEKCJA

Krażki	50 m, 75 m, 100 m, 200 m, 500 m
Szpule bezzwrotne	500 m, 1000 m

## DANE TECHNICZNE

Klasyfikacja	ETIM 5,0 Class – ID EC000019
Identyfikacja żył	Kable koncentryczne
Klasa żył	Bez identyfikacji
Pojemność	Klasa 1 - jednodrutowa
Minimalny promień zgięcia	54+/-3 pF/m
Napięcie próbne	6 x Ø
Zakres temperatury dla instalacji na stałe	4,0 kV
Zakres temperatury dla instalacji ruchomej	Od -30 °C do 70 °C
Palność kabla / klasa wytrzymałości na ogień	Od 5°C do 50°C
Próba palności w oparciu o normę	Nie wymagana
Impedancja	Nie wymaga się
Tłumienność falowa dla przewodów koncentrycznych badana na 100 m	75 Ω
	Dla 55 MHz: 4,7 dB
	Dla 211 MHz: 8,6 dB
	Dla 450 MHz: 12,8 dB
	Dla 865 MHz: 18,3 dB
	Dla 2150 MHz: 30,4 dB

## RODZINA PRODUKTU / PARAMETRY

Indeks producenta	Symbol	Ilość żył	Średnica żyły / średnica ośrodka	Średnica zewnętrzna	Waga orientacyjna
KAB10000773	XWDXpek 75 - 1,0 / 4,8	1 + ekran	1,0 mm / 4,8 mm	6,9 mm	32,0 kg/km